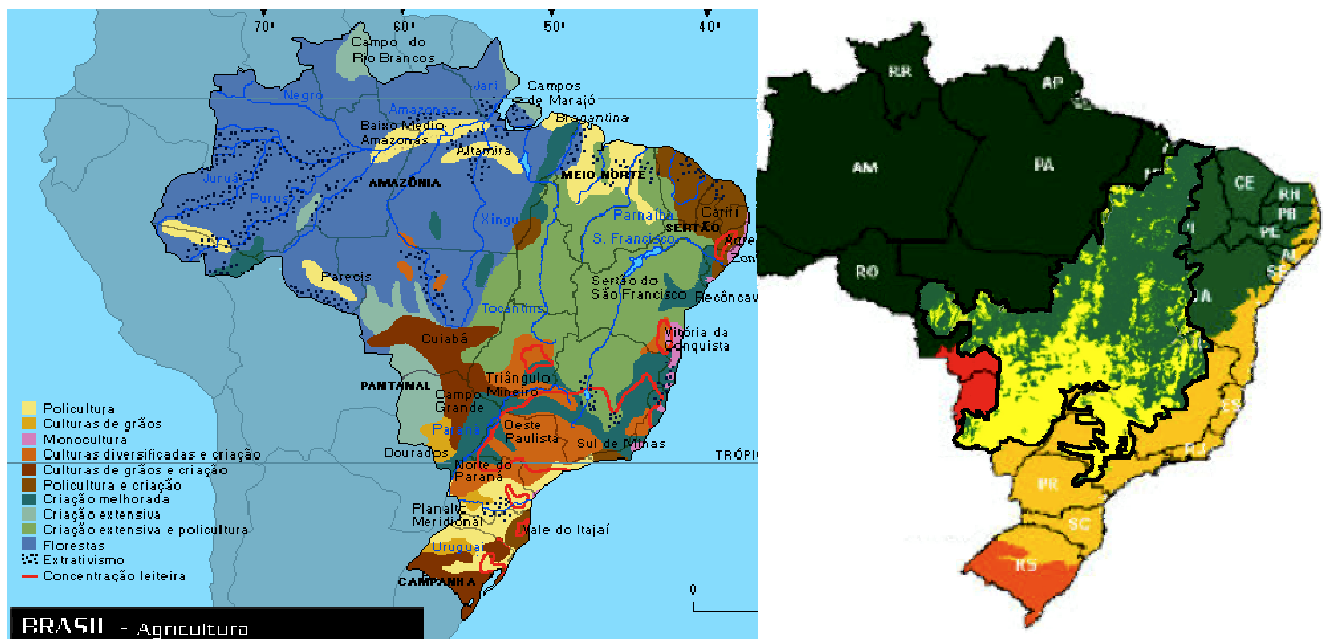


# AGRICULTURA E MEIO AMBIENTE: COMPARAÇÃO AGRICULTURA PATRONAL E FAMILIAR

**Prof. Dr. Olivier F. Vilpoux**  
Universidade Católica Dom Bosco – UCDB

## OCUPAÇÃO DE SOLO NO CERRADO





## AGRICULTURA FAMILIAR = ALTERNATIVA

Agricultura familiar favorece a preservação ambiental?

Pequenas explorações agrícolas apresentam maior produtividade da terra do que as maiores e geram mais emprego líquido?



**Políticas agrárias que favorecessem a manutenção dos pequenos produtores no campo?**

=

**Reforma agrária**

# REFORMA AGRÁRIA

## **Em 2015, no Brasil:**

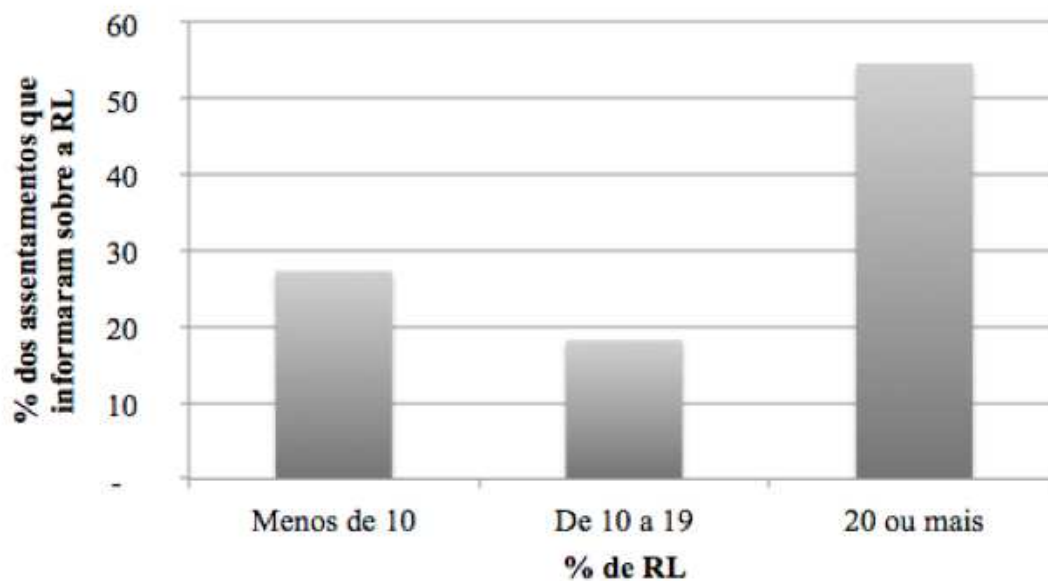
- 977.039 famílias assentadas
- Área superior a 88 milhões de hectares
- 9.340 assentamentos

# DADOS DE 2008 NO MS

## **Pesquisa com:**

- 498 produtores em 19 assentamentos de 18 municípios.
- Assentamentos entre 3 e 15 anos de existência.

## RESERVAS FLORESTAIS

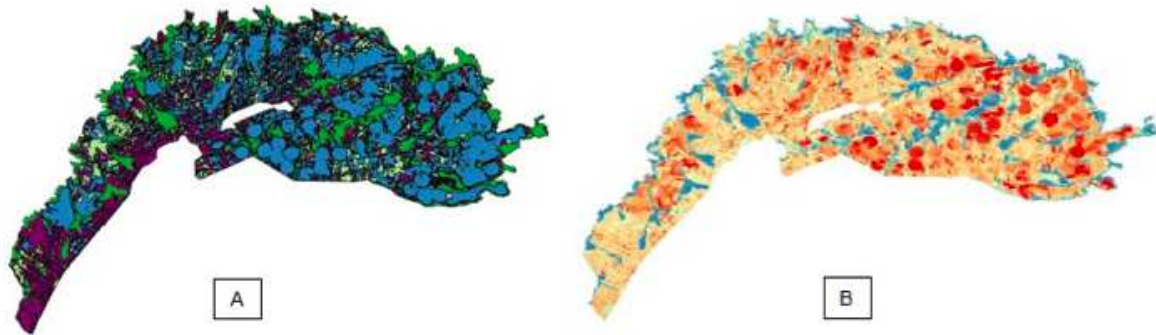


## RESERVAS FLORESTAIS

**Evolução das áreas de RL e de APP nos assentamentos pesquisados do Mato Grosso do Sul, entre 2003 e 2009.**

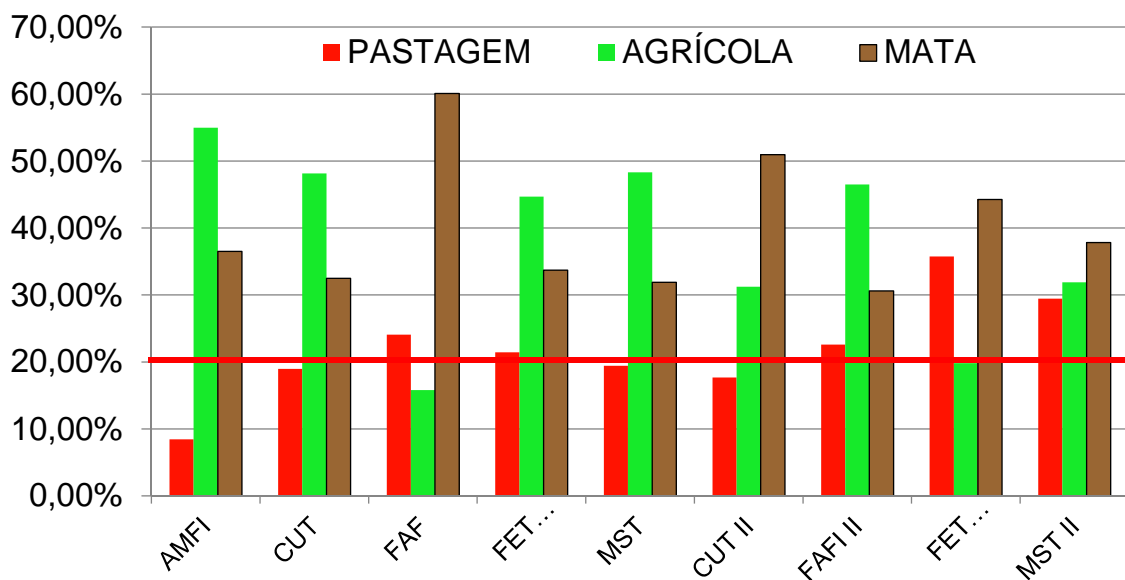
	<b>RL</b>	<b>APP</b>
Piorou	38%	38%
Igual	62%	62%
Melhorou	0%	0%

# EVOLUÇÃO 2004 /14 – ITAMARATI



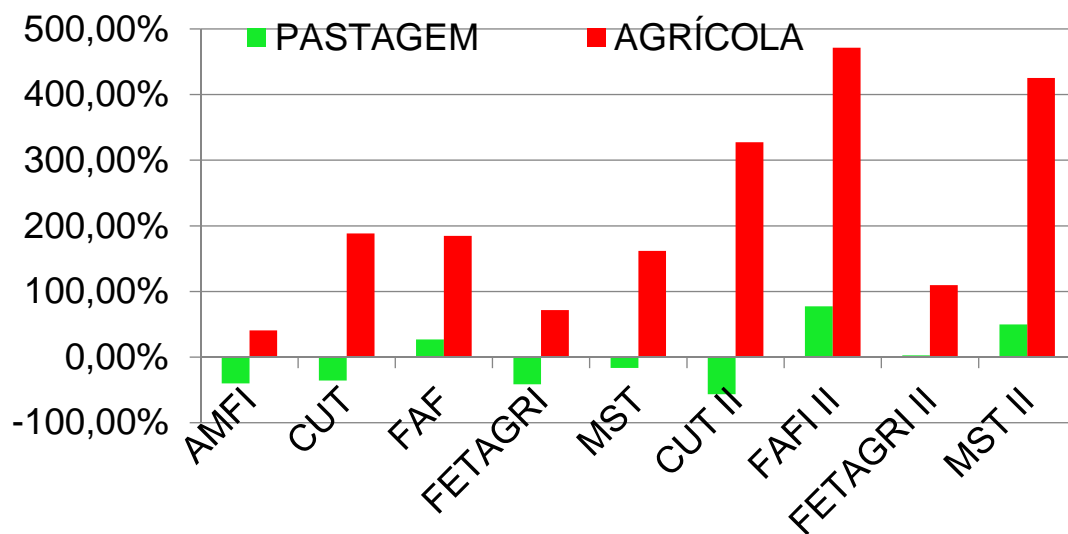
Distribuição espacial NDVI (A) e NDWI (B)  
no assentamento Itamarati

# USO DA TERRA EM 2014



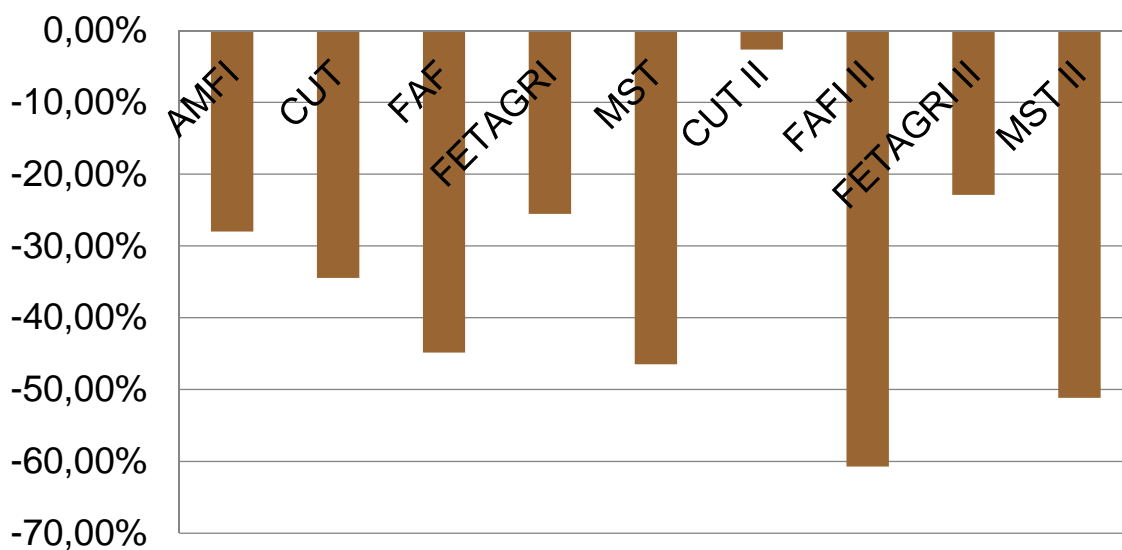
Uso da terra no assentamento Itamarati, em 2014

## EVOLUÇÃO ENTRE 2004 E 2014



**Evolução da cobertura do solo agrícola e pastagem no assentamento Itamarati, entre 2004 e 2014**

## EVOLUÇÃO ENTRE 2004 E 2014



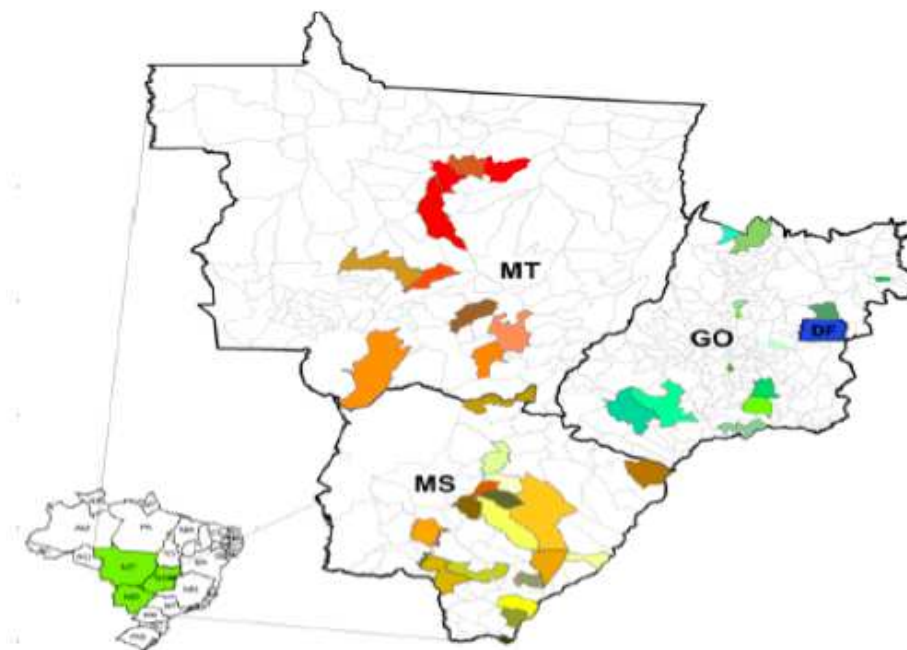
**Evolução da cobertura de mata no assentamento Itamarati, entre 2004 e 2014.**

# EVOLUÇÃO 2004 /14 – CENTRO-OESTE

## Pesquisa com 1,164 assentados

- 352 em 15 assentamentos de **Goiás e Distrito Federal**,
- 354 in 17 assentamentos de **Mato Grosso**,
- 458 in 20 assentamentos de **Mato Grosso do Sul**,
- Assentamentos com pelo menos 7 anos de idade.

# ASSENTAMENTOS PESQUISADOS

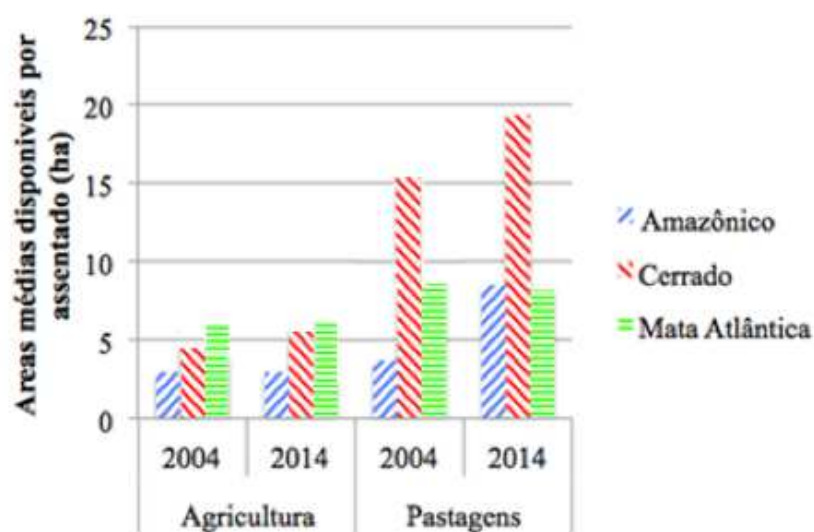


## EVOLUÇÃO ENTRE 2004 E 2014

ESTADO	2004		2014	
	CERRADO	MATA	CERRADO	MATA
AMAZÔNICO	13,60	63,49	→27,15	→44,18
CERRADO	28,18	29,44	30,59	→15,88
MATA ATLÂNTICA	30,12	21,71	26,67	→26,72
PANTANAL	45,05	12,64	→54,25	9,29

Porcentagem médios das áreas de cerrado e mata para os assentamentos da região Centro-Oeste, em 2004 e 2014, por bioma

## EVOLUÇÃO ENTRE 2004 E 2014



Áreas médias em hectares de agricultura e pecuária disponíveis por assentado, em 2004 e 2014, por bioma



# CONSIDERAÇÕES FINAIS

**Agricultura patronal** → impacto sobre o meio ambiente

- Consequência = aumento produção agrícola

**Agricultura familiar (caso da reforma agrária)**

- Impacto sobre meio ambiente → respeito dos limites legais (menos no bioma amazônico do MT)
- Aumento das pastagens, com baixo retorno produtivo (leite e pecuária)
- Bioma amazônico do MT = exploração da floresta sem reconversão em áreas produtivas.

# OBRIGADO

[vilpoux@ucdb.br](mailto:vilpoux@ucdb.br)